

令和8年度 短期IT技術科（土木コース）訓練生募集

<日程> 7月7日～9月10日 8:40～16:20（昼休憩有）
 （原則 週2回 火・木の18日間）

<申込締切> 助成金を申請する場合 : 5月22日
 助成金を申請しない場合 : 6月19日

※JW_CADかHO_CADの
 どちらか希望者の多い
 ツールの方を開催します。

<定員> 5名（先着順）

<授業料> 55,000円/1人（テキスト代別途） ※雇用保険未加入者は65,000円/1人

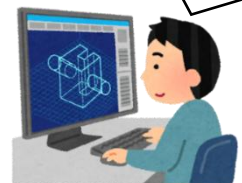
<訓練内容> JW_CADまたはHO_CADを使用し、測量・設計・作図を行います。

※JW_CADかHO_CADを選択してください。

申込みを希望される方は、下記申込書に必要事項をご記入の上お申込みください。

★お申込み・お問い合わせ先★ 出水共同高等職業訓練校
 【TEL&FAX】0996-84-2451
 【Mail】izumi-kunkou@po5.synapse.ne.jp

メールに申込書を
 添付しての申込みも
 受け付けています！



※この講習は8割以上の出席を原則に、国・県の補助を受けて行います。

〔雇用保険対象者は事業主に対する助成金制度があります。〕

◎定員に満たない時や感染症等の状況によっては、中止になる場合があります。

令和8年度 短期IT技術科（土木コース）訓練 入校申込書

令和8年 月 日

出水共同高等職業訓練校行き

〒

事業主 所在地
 名称
 代表者
 電話番号
 FAX番号
 メールアドレス

希望する方に○をつけて下さい		JW_CAD ・ HO_CAD	助成金申請	有 ・ 無
(ふりがな) 氏名		生年月日	S・H	年 月 日
住所	〒			
電話番号		雇用保険資格取得年月日	S・H・R	年 月 日
雇用保険被保険者番号				
雇用保険適用事業所番号				